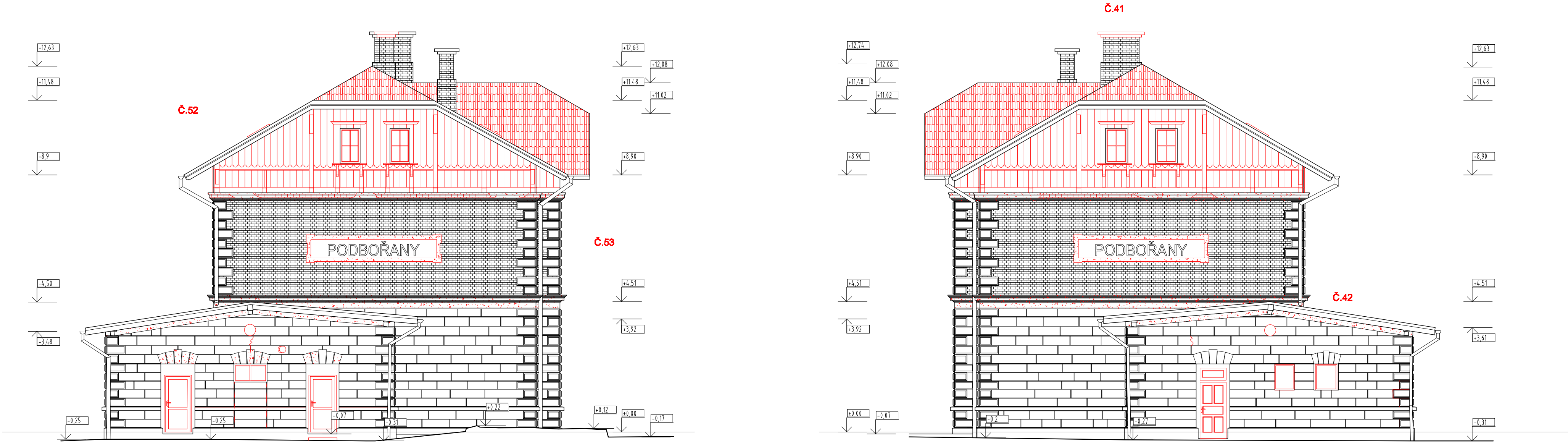


# Pohled jihozápadní a severovýchodní - STP

## M 1:100




### Legenda poruch:

- Degradovaná fasádní úprava
- Prvky ČERVENĚ doporučená výměna
- Přespárování obvodového zdiva
- Trhliny mocnosti 0,5 - 1,0 mm
- Viditelné zdivo

### Posuzované poruchy:

- Degradovaná maltovina ve styčných i ložných spárách komínových těles nad rovinou střešní krytiny
- Dobová střešní krytina z pálených tašek, jednotlivé přesahy tašek vymazávané maltovinou, netěsnostmi střešní krytiny dochází k zatékání srážkových vod
- Veškeré dřevěné prvky umístěné v exteriérové části objektu jsou namáhány atmosférickou korozi dřeva, převážně se jedná o povrchové poškození, lokálně dochází k poškození hloubkovému
- Značná degradace fasádních prvků - okenní, dveřní šambrány, kordonové (patrové) a korunní římsy
- Zastřešení nástupiště a přilehlých přízemních křídel je provedeno z trapézového plechu bez ochranného nátěru, trapézový plech na hranici své životnosti, lokální netěsnosti, dochází k zatékání srážkových vod
- Veškeré výplně stavebních otvorů jsou zastaralé, již nemohou dostatečně plnit svojí funkci
- Degradace ochranného nátěru prkenného pobití zastřešeného nástupiště
- Degradace ochranného nátěru kovových prvků exteriérové části objektu
- Lokálně degradovaná spárová maltovina v ložných i styčných spárách kamenných bloků obvodového zdiva
- Nevyhovující střešní lávka
- Nevyužívané držáky (antén, osvětlení, původních elektrických přívodů apod...)

Odpovědná osoba:	David Gašparík	<div></div> <div>David Gašparík - DAGAS</div> <div>Dvouletky 684</div> <div>Libochovice 411 17</div> <div>Tel. : 732177302</div> <div>e-mail : dagas@email.cz</div> <div>IČO : 75418975</div>					
Vypracoval :	Michal Gašparík						
Kontroloval :	David Gašparík						
Kraj :	Ústecký		Místo :	Podbořany			
Objednatel :	Arch. Kancelář Pavel Černohouz, IČO : 637 46 816						
Stavba :	Stavebně technický průzkum NB Nádražní 357, 441 01 Podbořany			Stupeň :	STP	Formát :	3 x A4
Výkres :	Pohled jihozápadní a severovýchodní - STP			Zak. č. :	G2020	Paré č. :	
				Datum :	06/2020		
				Měřítka :	1:100	Příloha :	06
				Dokumentaci lze užívat pouze ve smyslu příslušné smlouvy o dílo. Kopírování a rozšiřování je dovoleno pouze po předchozím souhlasu s DAGAS			